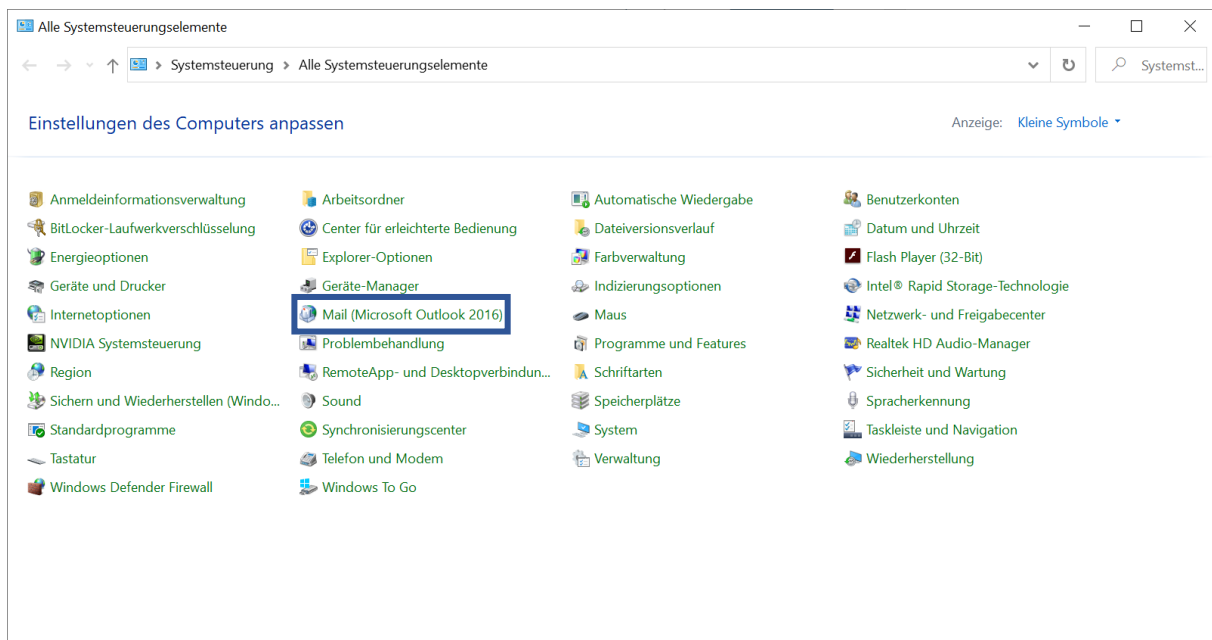


Einrichtung E-Mail – IMAP&POP in Microsoft Outlook 365

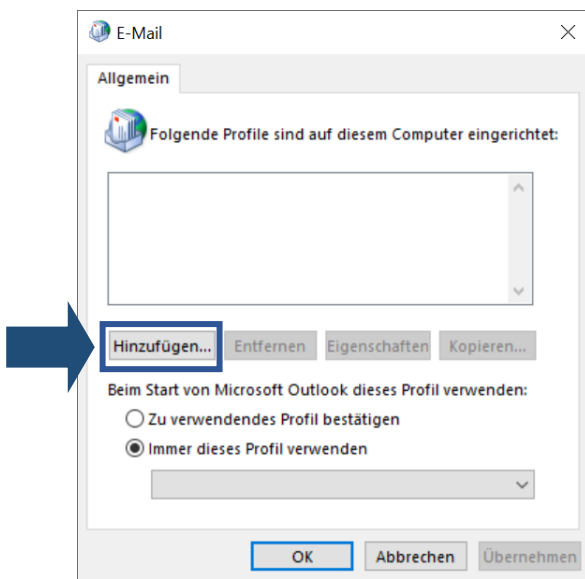
Diese Anleitung hilft Ihnen in wenigen Schritten bei der Einrichtung Ihrer persönlichen Hochschul-E-Mail-Adresse über die Protokolle IMAP oder POP3.

Microsoft Outlook 365

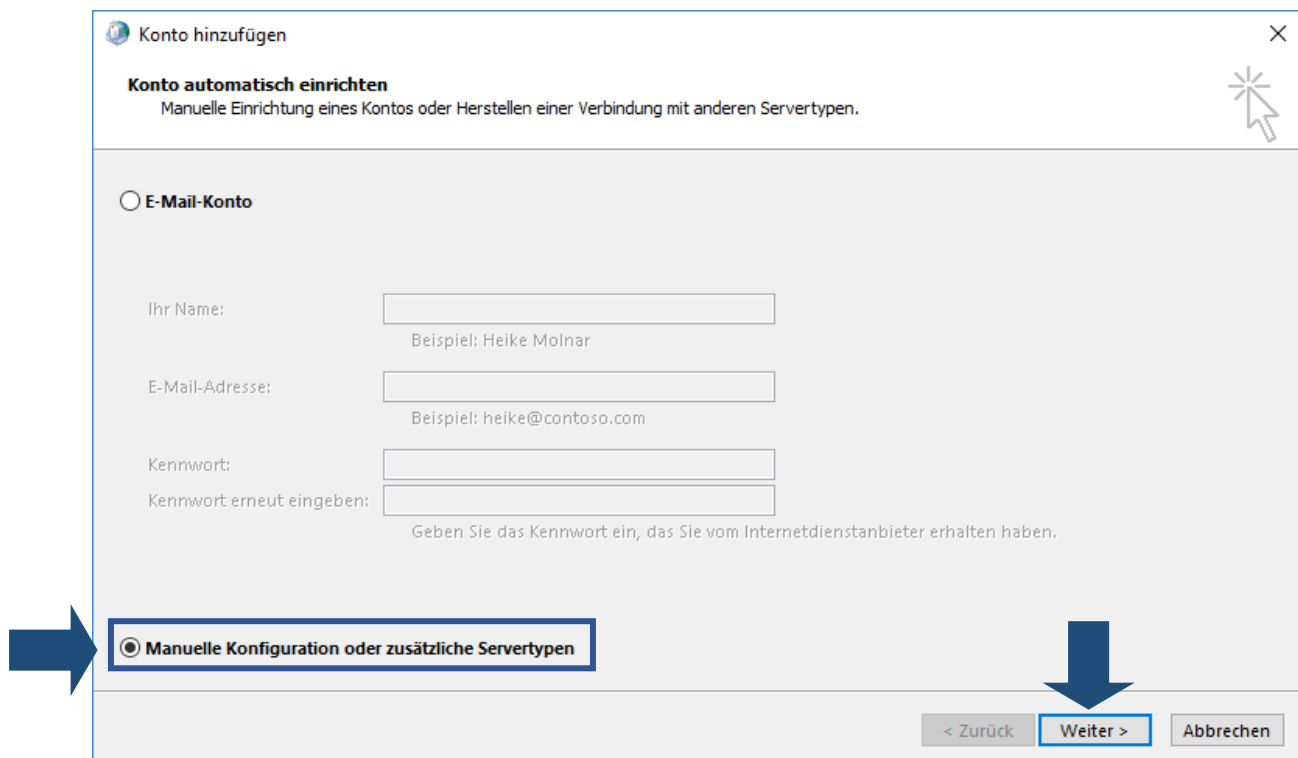
Öffnen Sie über die Systemsteuerung von Microsoft Windows den Assistenten zur Einrichtung Ihrer persönlichen E-Mail-Adresse „**Mail (Microsoft Outlook 2016)**“.



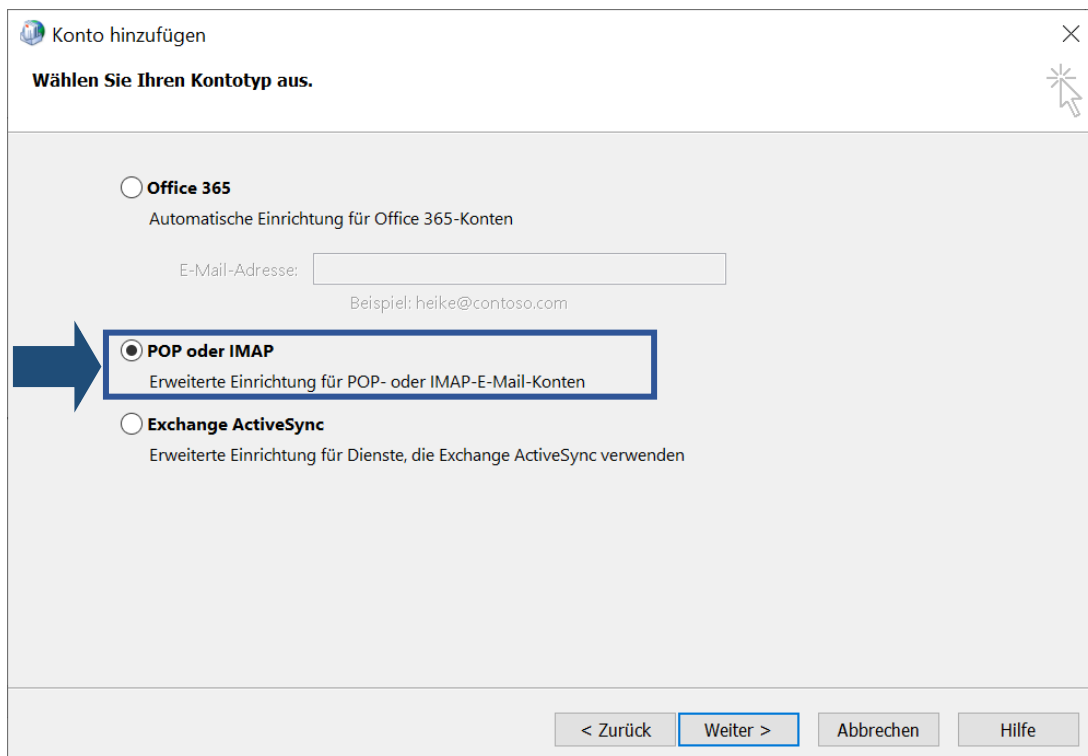
Im Anschluss erstellen Sie mit dem Klick auf „**Hinzufügen...**“ ein E-Mail-Profil. Den Profilenames können Sie frei wählen.



Im Fenster „Konto hinzufügen“ wählen Sie die Option „**manuelle Konfiguration oder zusätzliche Servertypen**“ und bestätigen mit „**Weiter >**“.



Im nächsten Schritt wählen Sie den Dienst „**POP oder IMAP**“ zur Herstellung einer Verbindung mit Ihrem E-Mail-Konto. Diese Auswahl bestätigen Sie mit „**Weiter >**“.



Konto hinzufügen

Wählen Sie Ihren Kontotyp aus.

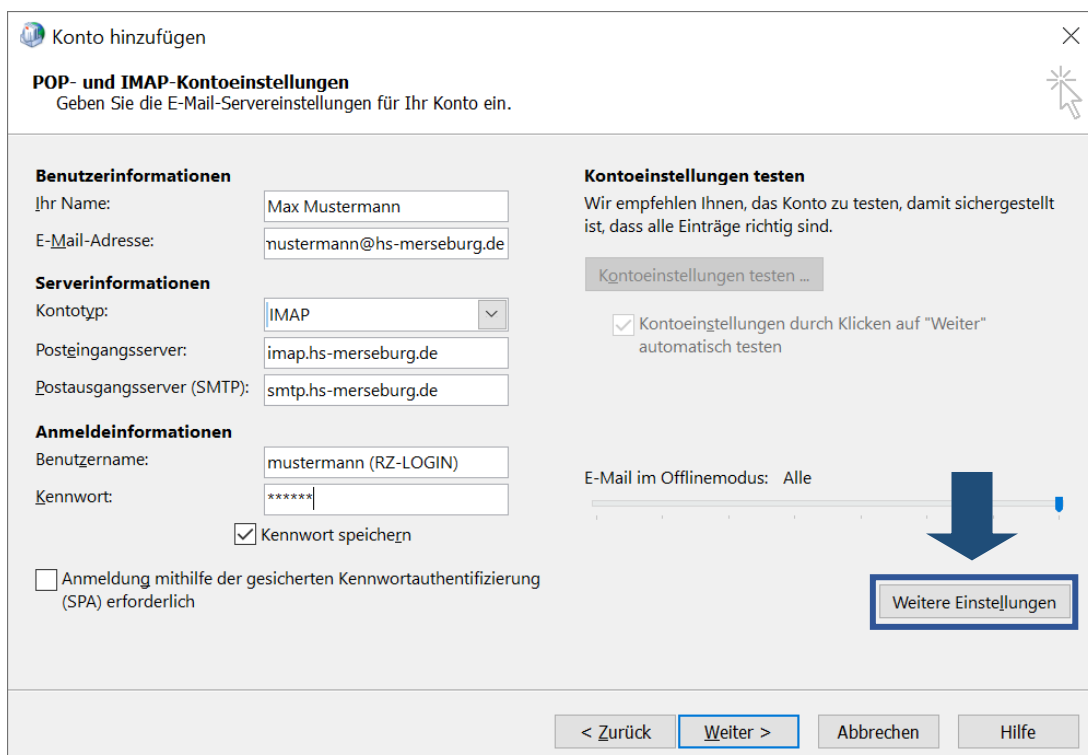
Office 365
Automatische Einrichtung für Office 365-Konten
E-Mail-Adresse:
Beispiel: heike@contoso.com

POP oder IMAP
Erweiterte Einrichtung für POP- oder IMAP-E-Mail-Konten

Exchange ActiveSync
Erweiterte Einrichtung für Dienste, die Exchange ActiveSync verwenden

< Zurück **Weiter >** Abbrechen Hilfe

Es folgt die Konfiguration der Parameter für Ihr E-Mail-Konto. Nach Eingabe der benötigten Informationen drücken Sie den Button „**Weitere Einstellungen**“.



Konto hinzufügen

POP- und IMAP-Kontoeinstellungen
Geben Sie die E-Mail-Servereinstellungen für Ihr Konto ein.

Benutzerinformationen
Ihr Name:
E-Mail-Adresse:

Serverinformationen
Kontotyp:
Posteingangsserver:
Postausgangsserver (SMTP):

Anmeldeinformationen
Benutzername:
Kennwort:
 Kennwort speichern

Anmeldung mithilfe der gesicherten Kennwortauthentifizierung (SPA) erforderlich

Kontoeinstellungen testen
Wir empfehlen Ihnen, das Konto zu testen, damit sichergestellt ist, dass alle Einträge richtig sind.

 Kontoeinstellungen durch Klicken auf "Weiter" automatisch testen

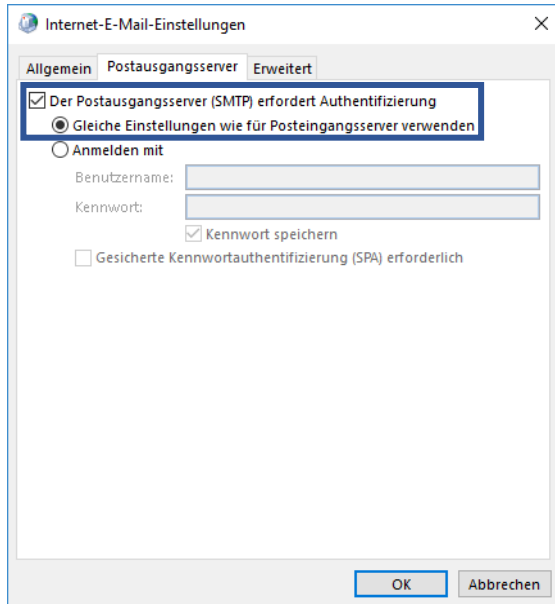
E-Mail im Offlinemodus:

Weitere Einstellungen

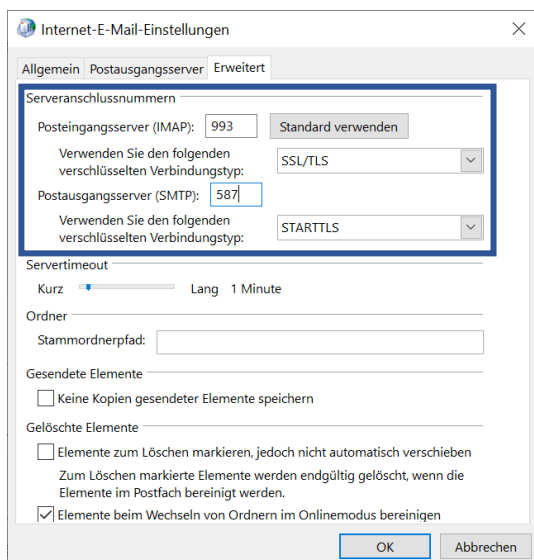
< Zurück **Weiter >** Abbrechen Hilfe

Je nach Anwendungszweck empfehlen wir in der Regel die Kontoeinbindung vom Typ IMAP zu verwenden.

In den Erweiterten Einstellungen wählen Sie im Reiter „**Postausgangsserver**“ die Einstellung „**Der Postausgangsserver (SMTP) erfordert Authentifizierung**“ und wählen den Punkt „**Gleiche Einstellungen wie für Posteingangsserver verwenden**“.



Im Reiter „Erweitert“ wählen sie bei „**Posteingangsserver**“ den verschlüsselten Verbindungstyp „**SSL**“ mit dem Port „**993**“. Im Feld „**Postausgangsserver**“ wählen Sie den verschlüsselten Verbindungstyp „**STARTTLS**“ und tragen den Port „**587**“ ein.



Nach Eingabe der Parameter schließen Sie das Fenster mit „**OK**“ und beenden Ihre E-Mail-Konfiguration erfolgreich mit einem weiteren Klick auf „**Weiter >**“. Jetzt können Sie Ihr E-Mail-Postfach in Microsoft Outlook nutzen.

Übersicht der benötigten Parameter:

Benutzerinformationen:

Ihr Name: **Max Mustermann**

E-Mail-Adresse: **vorname.nachname@hs-merseburg.de**

Serverinformationen:

Kontotyp: **POP** oder **IMAP**

Posteingangsserver: abhängig von gewähltem Typ: **pop.hs-merseburg.de** oder **imap.hs-merseburg.de**

Postausgangsserver (SMTP): **smtp.hs-merseburg.de**

Anmeldeinformationen:

Benutzername: **RZ-Login**

Kennwort: **Ihr Kennwort**

Erweiterte Einstellungen:

Postausgangsserver:

Der Postausgangsserver (SMTP) erfordert Authentifizierung

Gleiche Einstellungen wie für Posteingangsserver verwenden

Erweitert:

Posteingangsserver Port: **993**

Verwenden Sie den folgenden verschlüsselten Verbindungstyp: **SSL**

Postausgangsserver Port: **587**

Verwenden Sie den folgenden verschlüsselten Verbindungstyp: **STARTTLS**